

➔ Carcaças em Polipropileno

- Construção robusta. Fabricadas em polipropileno.
- Resistência química contra a maioria dos ácidos, álcool, amônia, óleos e outras substâncias químicas agressivas.
- Suportam temperaturas de até 52°C e pressões de até 8 Kgf/cm².
- Vedação com "O" ring, à prova de vazamentos.
- Paredes reforçadas com nervuras para aumentar a resistência.
- Modelos com ou sem válvula de alívio de pressão.
- Execuções especiais: com válvula na cabeça, para altas temperaturas, altas pressões e alta pureza.
- Cores padrão: branca, transparente ou preta/azul.



Denominação	Cor da cabeça	Cor do corpo	Conexão	Quantidade por caixa	Peso (kg)	Dimensão da caixa (cm)
CA5BB14	Branco	Branco	1/4"	12	8,2	48x36x20
CA5BT14	Branco	Transparente	1/4"	12	8,2	48x36x20
CA5BB38	Branco	Branco	3/8"	12	8,2	48x36x20
CA5BB12	Branco	Branco	1/2"	12	8,2	48x36x20
CA5BT12	Branco	Transparente	1/2"	12	8,2	48x36x20
CA10/2BB14	Branco	Branco	1/4"	12	11	48x36x33
CA10/2BT14	Branco	Transparente	1/4"	12	11	48x36x33
CA10/2BB12	Branco	Branco	1/2"	12	11	48x36x33
CA10/2BT12	Branco	Transparente	1/2"	12	11	48x36x33
CA10/2PA12A	Preto	Azul	1/2"	12	11	48x36x33
CA10/2BB38	Branco	Branco	3/8"	12	11	48x36x33
CA10/2BT38	Branco	Transparente	3/8"	12	11	48x36x33
CA10/2BB34	Branco	Branco	3/4"	12	11	48x36x33
CA10/2PA34	Preto	Azul	3/4"	12	11	48x36x33
CA10/2BT34	Branco	Transparente	3/4"	12	11	48x36x33
CA10/2AT34A	Azul	Transparente	3/4"	12	11	48x36x33
CA10/4PA34A	Preto	Azul	3/4"	4	10	41x41x36
CA10/4PA1	Preto	Azul	1"	4	10	41x41x36
CA10/4PA1A	Preto	Azul	1"	4	10	41x41x36
CA10/4PT1A	Preto	Transparente	1"	4	10	41x41x36
CA10/4PA15A	Preto	Azul	1-1/2"	4	10	41x41x36
CA10/4BB15A	Branco	Branco	1-1/2"	4	10	41x41x36
CA20/2BB12	Branco	Branco	1/2"	6	12	43x30x61
CA20/2PA12A	Preto	Azul	1/2"	6	12	43x30x61
CA20/2PT12A	Preto	Transparente	1/2"	6	12	43x30x61
CA20/2BB38A	Branco	Branco	3/8"	6	12	43x30x61
CA20/2BB34A	Branco	Branco	3/4"	6	12	43x30x61
CA20/2PA34A	Preto	Azul	3/4"	6	12	43x30x61
CA20/2PT34A	Preto	Transparente	3/4"	6	12	43x30x61
CA20/4PA34A	Preto	Azul	3/4"	4	16	41x41x66
CA20/4BB1A	Branco	Branco	1"	4	16	41x41x66
CA20/4PA1A	Preto	Azul	1"	4	16	41x41x66
CA20/4BB15A	Branco	Branco	1-1/2"	4	16	41x41x66
CA20/4PA15A	Preto	Azul	1-1/2"	4	16	41x41x66

O sufixo A indica carcaças com válvula para alívio de pressão. Existem outras execuções, com válvula para alívio de pressão com corpos e cabeças de outras cores, que poderão ser fornecidas sob consulta. Roscas padrão NPT. Dimensões das caixas e quantidades sujeitas a variações.

Carcaças Especiais



Válvula na cabeça



Alta temperatura



Alta pureza



Carcaças sob encomenda

Carcaças com válvula na cabeça (com 3 funções: by-pass, abrir e fechar)

Permitem fazer a manutenção do elemento filtrante sem desligar a água.

Denominação	Tamanho	Corpo	Cabeça	Conexão	Qt. Caixa	Peso-Kg	Dim. Caixa-cm
CAVC10/2BT34	10"	Transparente	Branco	3/4"	12	17	51x43x36
CAVC10/2BB34	10"	Branco	Branco	3/4"	12	17	51x43x36

Carcaças para altas temperaturas e pressões (93°C e 13 Kgf/cm²)

Para aplicações em temperaturas e pressões acima das suportadas pelas carcaças normais.

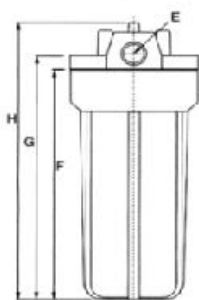
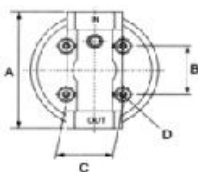
Denominação	Tamanho	Corpo	Cabeça	Conexão	Qt. Caixa	Peso-Kg	Dim. Caixa-cm
CAHT10/2VV34	10"	Vermelho	Vermelho	3/4"	12	23	56x43x33
CAHT20/2VV34	20"	Vermelho	Vermelho	3/4"	6	20	46x30x61

Carcaças com alto grau de pureza (100% polipropileno virgem "O" ring em viton)

Utilizadas com cartuchos absolutos em sistemas para laboratórios e em aplicações especiais.

Denominação	Tamanho	Corpo	Cabeça	Conexão	Qt. Caixa	Peso-Kg	Dim. Caixa-cm
CAHP10/2TR34-D	10"	Transparente	Transparente	3/4"	12	11	48x36x33
CAHP12/2TR34-22*	12"	Transparente	Transparente	3/4"	12	18	56x43x33
CAHP20/2TR34-D	20"	Transparente	Transparente	3/4"	6	13	46x30x61
CAHP20/2TR34-22*	20"	Transparente	Transparente	3/4"	6	13	46x30x61

* Para cartuchos com pescoço ou barbatana para fixação.



Dimensões nominais das carcaças - em mm

A maioria das carcaças existentes no mercado possuem furação para fixação padrão. Contudo, poderão exigir chaves de carcaça diferenciadas, em função da quantidade de nervuras e do diâmetro externo do corpo.

Série	Tamanho	A	B	C	D	E	F	G	H
CA5	5"	109	40	30	4	1/4" - 1/2"	145	178	190
CA10/2	10"x2-1/2"	120	40	30	4	1/4" - 3/4"	267	279	300
CA20/2	20"x2-1/2"	120	40	30	4	1/2" - 3/8"	520	540	579
CA20/2*	20"x2-1/2"	136	56	58	4	3/4"	520	540	579
CA10/4	10"x4-1/2"	185	77	77	7	3/4" - 1-1/2"	288	294	356
CA20/4	20"x4-1/2"	185	77	77	7	3/4" - 1-1/2"	540	550	610
CAHT10/2	10"x2-1/2"	136	56	58	6	3/4"	265	292	318

* Carcaças CA20/2PA34A e CA20/2PT34A